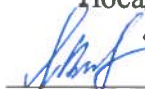


Утверждаю  
Старший авиационный начальник  
Посадочной площадки  
«Шувалово»  
 А.В. Пономарев  
«01» декабря 2017 г.

## АКТ

**Обследования посадочной площадки «Шувалово» на соответствие требованиям приказа Минтранса РФ от 4 марта 2011г., № 69 «Об утверждении ФАП «Требования к посадочным площадкам, расположенным на участках земли и акватории».**

от 01 декабря 2016г. № 1/12/16 Комиссия в составе:  
Председатель комиссии- Пономарев Артем Валерьевич  
Члены комиссии- Караев Сергей Владимирович

01 декабря 2016 г., провела проверку посадочной площадки на соответствие требованиям положений приказа Минтранса РФ от 04.03.2011 № 69 и установила:

1. Поверхность посадочной площадки без препятствий, затруднений по перемещению, взлету и посадки ВС нет.  
Посадочная площадка имеет размеры летного поля – 34м×34м  
Зона FATO - 17×17м Покрытие- асфальтная крошка.
2. Элементы посадочной площадки обозначены маркировочными знаками в соответствии с требованиями приказа № 69 от 04.03.2011.
3. Посадочная площадка оборудована ветроуказателем.
4. На площадке отсутствует светотехническое оборудование.

### Заключение комиссии:

Состояние и оборудование площадки «Шувалово» находится в соответствии с требованиями приказа Минтранса РФ от 04.03.2011г. № 69.

Председатель комиссии: \_\_\_\_\_ Пономарев А.В.  
Члены комиссии: \_\_\_\_\_ Караев С.В.





**Свидетельство № 001**  
**О регистрации и годности посадочной площадки к эксплуатации.**

1. Наименование посадочной площадки: «Шувалово».
2. Местонахождение: Санкт-Петербург, Шувалово, тер. Пригородный, уч.398
3. Собственник посадочной площадки: Пономарев Артем Валерьевич
4. Размеры летного поля и тип покрытия:  
Прямоугольник 34м×34м  
Покрытие- асфальтная крошка.  
Зона ФАТО- 17м×17м., 1 место приземления
5. Посадочная площадка не оборудована посадочными системами.
6. Настоящим удостоверяю, что посадочная площадка «Шувалово» учтена в СЗ МТУ  
ВТ ФАВТ и годна к приему вертолетов общей массой до 3500кг.
7. Основание для регистрации и выдачи свидетельства:  
- Акт от 01.12.2016

**Свидетельство действительно по 01.12.2017г.**

Старший авиационный начальник \_\_\_\_\_ Пономарев А.В.  
«01» декабря 2016 года.  
МП

**Срок действия свидетельства № \_\_\_\_\_ продлен по**

« » \_\_\_\_\_


Старший авиационный начальник \_\_\_\_\_

МП



СЗ МТУ ВТ ФАВТ  
Дата 27.02.17 № СЗПЗ-497

УТВЕРЖДАЮ:  
Старший  
авиационный начальник  
посадочной площадки

  
\_\_\_\_\_  
15 / 12 2016 г.

## АЭРОНАВИГАЦИОННЫЙ ПАСПОРТ ПОСАДОЧНОЙ ПЛОЩАДКИ

«ШУВАЛОВО»

Санкт-Петербург - 2016 г.

АНПП ШУВАЛОВО  
(наименование посадочной площадки)

Дата 15 декабря 2016

СВИДЕТЕЛЬСТВО  
№



**Лист согласования  
аэронавигационного паспорта посадочной площадки  
«Шувалово»**

Начальник Санкт-Петербургского  
зонального центра ЕС ОрВД

*18* « *января* 2016 года **Д.В. Исаев** м.п.



Начальник Санкт-Петербургского  
районного центра ЕС ОрВД

*18* « *01* 2016 года **А.М. Минаков** м.п.



Начальник АДЦ  
Санкт-Петербургского центра ОВД

*18* « *января* 2016 года **Г.А. Волощенко** м.п.



Командир  
войсковой части 49719

полковник *6* « *февреля* 2016 года **А. Кизьяков** м.п.







2  
**СОДЕРЖАНИЕ**

Лист согласования.	0-1
Контрольный лист.	0-2
Регистрация поправок аэронавигационного паспорта посадочной площадки.	0-3
1. Географические и административные данные посадочной площадки.	1-1
2. Время работы служб и средств по обслуживанию на посадочной площадке.	1-2
3. Данные по перронам.	1-3
4. Данные по рулежным дорожкам (РД).	1-4
5. Данные по местам стоянок воздушных судов посадочной площадки.	1-5
6. Данные по местам проверок высотомеров посадочной площадки.	1-6
7. Данные по препятствиям посадочной площадки радиусом 5 км с центром в контрольной точке посадочной площадки.	1-7
8. Минимумы посадочной площадки.	1-8
9. Физические характеристики посадочной площадки	1-9
10. Огни приближения и огни ВПП посадочной площадки.	1-10
11. Организация выполнения полетов на посадочной площадке.	1-11
12. Запретные зоны, зоны ограничения полетов, постоянные опасные зоны, специальные зоны.	1-12
13. Данные средств связи на посадочной площадке.	1-13
14. Радионавигационные средства и средства посадки посадочной площадки.	1-14
15. Перечень карт (схем) посадочной площадки.	1-15
16. Перечень доказательной документации.	1-16
<b>Приложения</b>	2-0
Схема посадочной площадки (кроки).	2-1
Карта наземного движения (огни и знаки руления).	2-2
Карта препятствий в R=5 км от контрольной точки посадочной площадки	2-3
Карта маршрутов вылета.	2-4
Карта маршрутов прибытия.	2-5
Карта захода по приборам.	2-6
Карта захода на посадку по ПВП	2-7
Схема концентрации и перелета птиц в окрестностях посадочной площадки.	2-8
Схема расположения радиотехнического оборудования.	2-9
Схема расположения метеорологического оборудования.	2-10
Схема продольного профиля оси ВПП посадочной площадки.	2-11
Схема выполнения маневра для внеочередного захода на посадку или ухода на запасной аэродром.	2-12
Справочная информация	3-1
Регистрация сверок (проверок АНППП)	

АНППП ШУВАЛОВО

(наименование посадочной площадки)

Дата 15 декабря 2016



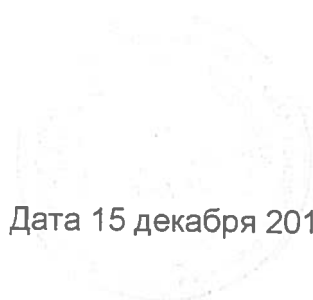
## ЛИСТ СОГЛАСОВАНИЯ

Ф.И.О. лица, ответственного за ведение паспорта посадочной площадки «Шувалово»	Пономарев Артем Валерьевич	
Занимаемая должность (служба) ответственного лица.	-	
Приказ (распоряжение) о назначении ответственного лица.		
Наименование службы	Подпись/дата	Расшифровка подписи
-	-	-
-	-	-

АНППП ШУВАЛОВО

(наименование посадочной площадки)

Дата 15 декабря 2016





## КОНТРОЛЬНЫЙ ЛИСТ

Лист		Дата	
1. Титульный лист		15 декабря 2016 г.	
2. Содержание		15 декабря 2016 г.	
0-1 Лист согласований		15 декабря 2016 г.	
0 - 2 Контрольный лист		15 декабря 2016 г.	
0 - 3 Учет внесенных поправок		15 декабря 2016 г.	
Лист	Дата	Лист	Дата
1-1	15 декабря 2016 г.	2-0	15 декабря 2016 г.
1-2	15 декабря 2016 г.	2-1	15 декабря 2016 г.
1-3	15 декабря 2016 г.	2-2	15 декабря 2016 г.
1-4	15 декабря 2016 г.	2-3	15 декабря 2016 г.
1-5	15 декабря 2016 г.	2-4	15 декабря 2016 г.
1-6	15 декабря 2016 г.	2-5	15 декабря 2016 г.
1-7.1	15 декабря 2016 г.	2-6	15 декабря 2016 г.
1-7.2	15 декабря 2016 г.	2-7	15 декабря 2016 г.
1-7.3	15 декабря 2016 г.	2-8	15 декабря 2016 г.
1-7.4	15 декабря 2016 г.	2-9	15 декабря 2016 г.
1-7.5	15 декабря 2016 г.	2-10	15 декабря 2016 г.
1-8	15 декабря 2016 г.	2-11	15 декабря 2016 г.
1-9	15 декабря 2016 г.	2-12	15 декабря 2016 г.
1-10	15 декабря 2016 г.	3-1	15 декабря 2016 г.
1-11	15 декабря 2016 г.		
1-12	15 декабря 2016 г.		
1-13	15 декабря 2016 г.		
1-14	15 декабря 2016 г.		
1-15	15 декабря 2016 г.		
1-16	15 декабря 2016 г.		
Лист		Дата	
Регистрация сверок (проверок) АНППП		15 декабря 2016 г.	
В настоящем экземпляре сброшюровано 40 (сорок) листов			

АНППП ШУВАЛОВО

(наименование посадочной площадки)

Дата 15 декабря 2016



## РЕГИСТРАЦИЯ ПОПРАВОК АЭРОНАВИГАЦИОННОГО ПАСПОРТА ПОСАДОЧНОЙ ПЛОЩАДКИ «ШУВАЛОВО»

[illegible]

АНПП ШУВАЛОВО

(наименование посадочной площадки)

Дата 15 декабря 2016





# 1. ГЕОГРАФИЧЕСКИЕ И АДМИНИСТРАТИВНЫЕ ДАННЫЕ ПОСАДОЧНОЙ ПЛОЩАДКИ «ШУВАЛОВО»

№ п.п.	Наименования аэронавигационных данных (АНД)	Значение элемента АНД	Доказательная документация
1	2	3	4
1.1	Указатель (индекс) местоположения посадочной площадки	-	
1.2	Название	«Шувалово»	
1.3	Наименование собственника посадочной площадки	Пономарев Артем Валерьевич	
1.4	Юридический адрес собственника посадочной площадки.	Россия, 194356, г. Санкт-Петербург, Шувалово, тер. Пригородный, участок 398	
1.5	Номер телефона собственника посадочной площадки	+7-921-777-67-33	
1.6	Номер факса собственника посадочной площадки	-	
1.7	E-mail собственника посадочной площадки	artem@artflora.net	
1.8	Полное название ближайшего к аэродрому крупного населенного пункта	г. Санкт-Петербург	(8)
1.9	Направление и расстояние от центра города или населенного пункта	Аи=353°, Д=13,8 км от Дворцовой площади	(8)
1.10	Координаты местоположения контрольной точки посадочной площадки (широта, долгота в градусах, минутах и секундах)	60°03'43" с.ш. 030°17'12" в.д.	(1)
1.11	Система координат	ПЗ-90.02	(1)
1.12	Вид покрытия ВПП посадочной площадки	Асфальтная крошка	(1)
1.13	Превышение (абсолютная высота) контрольной точки посадочной площадки (м)	22	(1)
1.14	Магнитное склонение посадочной площадки (в градусах)	10Е	(9)
1.15	Ограничения на посадку на ВПП	Вертолеты с максимальной массой 3500 кг	(1)
1.16	Подразделения, базирующиеся на посадочной площадке	-	(1)

АНППП ШУВАЛОВО

(наименование посадочной площадки)

Дата 15 декабря 2016



## 2. ВРЕМЯ РАБОТЫ СЛУЖБ И СРЕДСТВ ПО ОБСЛУЖИВАНИЮ ПОСАДОЧНОЙ ПЛОЩАДКИ «ШУВАЛОВО»

№ п.п.	Наименования аэронавигационных данных (АНД)	Значение элемента АНД	Доказате льная Документ ация
1	2	3	4
2.1	Администрация посадочной площадки	09.00 – 21.00 (МСК) тел. 8-921-777-67-33	
2.2	Посадочная площадка	По согласованию	
2.3	Таможня и иммиграционная служба	-	
2.4	Медицинская и санитарная служба	-	
2.5	Бюро САИ по проведению инструктажа	-	
2.6	Бюро информации ОВД	-	
2.7	Метеорологическое бюро по проведению инструктажа	-	
2.8	Служба воздушного движения	-	
2.9	Служба заправки топливом	-	
2.10	Служба оформления и обработки	-	
2.11	Служба обеспечения безопасности	-	
2.12	Служба противообледенительной обработки	-	
2.13	Служба поискового и аварийно- спасательного обеспечения полетов	-	
2.14	Служба обеспечения бортовым питанием	-	
2.15	Медицинская служба	-	
2.16	Аэродромная служба	-	

АНПП ШУВАЛОВО

(наименование посадочной площадки)

Дата 15 декабря 2016



### 3. ДАННЫЕ ПО ПЕРРОНАМ ПОСАДОЧНОЙ ПЛОЩАДКИ «ШУВАЛОВО»

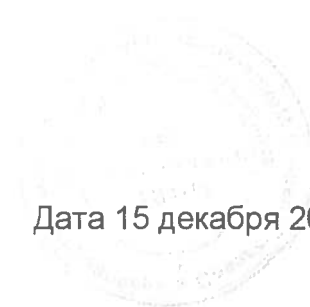
№ п.п.	Наименования аэронавигационных данных (АНД)	Значение элемента АНД	Доказательная документация
1	2	3	4
Перроны на посадочной площадке отсутствуют			
<b>3.1</b>	<b>Наименование перрона</b>	-	(1)
3.1.1	Тип покрытия перрона	-	
3.1.2	Прочность покрытия перрона (PCN) <sup>1)</sup>	-	
3.1.3	Обозначение точки границы перрона	-	
3.1.4	Координаты точки границы перрона (широта, долгота в градусах, минутах, секундах)	-	
3.1.5	Примечание	-	

<sup>1)</sup>PCN– классификационное число покрытия ВПП.

АНППП ШУВАЛОВО

(наименование посадочной площадки)

Дата 15 декабря 2016





**4. ДАННЫЕ ПО РУЛЕЖНЫМ ДОРОЖКАМ (РД)  
ПОСАДОЧНОЙ ПЛОЩАДКИ «ШУВАЛОВО»**

№ п.п.	Наименования аэронавигационных данных (АНД)	Значение элемента АНД	Доказательная документация
1	2	3	4
<b>Рулежные дорожки на посадочной площадке отсутствуют</b>			
4.1	<b>РД:</b>	-	(1)
4.1.1	Обозначение РД	-	
4.1.2	Тип покрытия РД	-	
4.1.3	Прочность покрытия РД (PCN)	-	
4.1.4	Протяженность РД (м)	-	
4.1.5	Ширина РД (м)	-	
4.1.6	Маркировка РД	-	
4.1.7	Истинный пеленг (азимут) РД (в градусах и сотых долях градуса)	-	
4.1.8	Магнитный пеленг (азимут) РД (в градусах и сотых долях градуса)	-	
4.1.9	Примечание	-	

АНППП ШУВАЛОВО

(наименование посадочной площадки)

Дата 15 декабря 2016





**5. ДАННЫЕ ПО МЕСТАМ СТОЯНОК ВОЗДУШНЫХ СУДОВ  
ПОСАДОЧНОЙ ПЛОЩАДКИ «ШУВАЛОВО»**

№ п.п.	Наименования аэронавигационных данных (АНД)	Значение элемента АНД	Доказательная Документация
1	2	3	4
Отдельные стоянки ВС на посадочной площадке отсутствуют. Для стоянки используется место приземления посадочной площадки (TLOF).			
5.1	Обозначение (№ стоянки)	-	(1)
5.1.1	Координаты местоположения точки установки переднего колеса (широта, долгота в градусах, минутах, секундах)	-	
5.1.2	Прочность покрытия (PCN)	-	
5.1.3	Тип покрытия	-	

АНПП ШУВАЛОВО

(наименование посадочной площадки)

Дата 15 декабря 2016



**6. ДАННЫЕ ПО МЕСТАМ ПРОВЕРОК ВЫСОТОМЕРОВ  
ПОСАДОЧНОЙ ПЛОЩАДКИ «ШУВАЛОВО»**

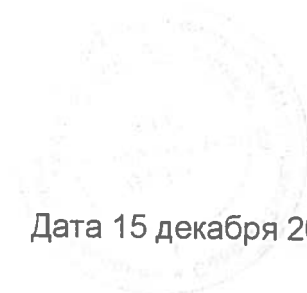
№ п.п.	Наименования аэронавигационных данных (АНД)	Значение элемента АНД	Доказательная документация
<b>Места проверок высотомеров на посадочной площадке отсутствуют</b>			
1	2	3	4
6.1	Местоположение	-	
6.2	Превышение (абсолютная высота) (м)	-	
6.3	Геодезическая высота <sup>1)</sup> (м)	-	

<sup>1)</sup> Геодезическая высота – высота, измеренная относительно поверхности эллипсоида.

АНППП ШУВАЛОВО

(наименование посадочной площадки)

Дата 15 декабря 2016





**7. ДАННЫЕ ПО ПРЕПЯТСТВИЯМ ПОСАДОЧНОЙ ПЛОЩАДКИ  
В РАДИУСЕ 5 КМ С ЦЕНТРОМ В КОНТРОЛЬНОЙ ТОЧКЕ  
ПОСАДОЧНОЙ ПЛОЩАДКИ «ШУВАЛОВО»**

№ п/п	Иденти- фикатор (№ п.п.) препят- ствия	Наименов- ание препятств ия	Широта Препятствия (в градусах, минутах, секундах)	Долгота препятстви я (в градусах, минутах, секундах)	Превы- шение (абсол ютная в ысота) (м)	Геодез ическа я высо та (м)	Вид/ цвет марк иров ки	Доказатель ная докумен тация
	1	2	3	4	5	6	7	8
1	ULLL100171	Антенна	060°05'00.00"	030°15'42.00 "	20	-	д/н	(7, 8, 9)
2	ULLL100172	Дымовая труба (промышлен ная)	060°02'00.00"	030°16'48.00 "	210	-	д/н	
3	ULLL100173	Дымовая труба (промышлен ная)	060°03'00.00"	030°16'48.00 "	190	-	д/н	
4	ULLL100174	Дымовая труба (промышлен ная)	060°06'00.00"	030°16'48.00 "	91	-	д/н	
5	ULLL100176	Дымовая труба (промышлен ная)	060°04'54.00"	030°18'06.00 "	190	-	д/н	
6	ULLL100177	Антенна	060°02'36.00"	030°19'12.00 "	52	-	д/н	
7	ULLL100179	Дымовая труба (промышлен ная)	060°04'00.00"	030°20'48.00 "	180	-	д/н	
8	ULLL100182	Дымовая труба (промышлен ная)	060°05'00.00"	030°21'48.00 "	180	-	д/н	
9	ULLL100245	Здание	060°03'44.00"	030°19'13.00 "	114	-	-	
10	ULLL100253	Антенна	060°03'28.00"	030°21'15.00 "	46	-	д/н	
11	ULLL100572	Здание	060°03'29.00"	030°18'46.00 "	82	-	-	
12	ULLL100625	Здание	060°02'13.00"	030°16'13.00 "	84	-	-	
13	ULLL100710	Антенна	060°04'49.00"	030°15'31.00 "	47	-	д/н	
14	ULLL100762	Здание	060°03'05.00"	030°18'45.00 "	116	-	-	
15	ULLL100889	Здание	060°02'32.00"	030°21'46.00 "	86	-	-	
16	ULLL100913	Здание	060°01'09.00"	030°17'24.00 "	59	-	-	
17	ULLL101041	Антенна	060°05'05.00"	030°15'18.00 "	69	-	д/н	
18	ULLL101148	Антенна	060°05'10.00"	030°15'48.00 "	45	-	д/н	
19	ULLL101314	Коммуникац ионная башня	060°05'32.00"	030°14'38.00 "	46	-	д/н	
20	ULLL101325	Здание	060°01'15.00"	030°16'38.00	82,5	-	-	

АНПП ШУВАЛОВО

(наименование посадочной площадки)

Дата 15 декабря 2016



				"			
21	ULLL101326	Здание	060°01'17.00"	030°16'40.00"	94,2	-	-
22	ULLL101327	Здание	060°01'16.00"	030°16'46.00"	70,5	-	-
23	ULLL101328	Здание	060°01'16.00"	030°16'46.00"	70,5	-	-
24	ULLL101331	Здание	060°03'01.00"	030°19'39.00"	49,6	-	-
25	ULLL101356	Здание	060°01'24.00"	030°19'28.00"	115,9	-	-
26	ULLL101357	Здание	060°01'29.00"	030°19'22.00"	115,9	-	-
27	ULLL101358	Здание	060°01'29.00"	030°19'29.00"	115,9	-	-
28	ULLL101359	Здание	060°01'26.00"	030°19'33.00"	115,9	-	-
29	ULLL101368	Здание	060°02'31.00"	030°21'38.00"	46,9	-	-
30	ULLL101448	Здание	060°04'09.00"	030°22'06.00"	42	-	-
31	ULLL101466	Здание	060°04'23.00"	030°14'41.00"	102,1	-	-
32	ULLL101467	Здание	060°04'26.00"	030°14'34.00"	102,1	-	-
33	ULLL101468	Здание	060°04'16.00"	030°14'15.00"	101,3	-	-
34	ULLL101469	Здание	060°04'16.00"	030°14'22.00"	101,3	-	-
35	ULLL101470	Здание	060°04'17.00"	030°14'18.00"	101,3	-	-
36	ULLL101479	Здание	060°02'27.00"	030°15'14.00"	91,3	-	-
37	ULLL101480	Здание	060°02'19.00"	030°15'24.00"	91,3	-	-
38	ULLL101481	Здание	060°02'07.00"	030°15'08.00"	87,8	-	-
39	ULLL101482	Здание	060°02'12.00"	030°15'11.00"	87,8	-	-
40	ULLL101514	Здание	060°01'43.00"	030°20'18.00"	116,9	-	-
41	ULLL101515	Здание	060°01'39.00"	030°19'58.00"	116,9	-	-
42	ULLL101516	Здание	060°01'42.00"	030°19'59.00"	116,9	-	-
43	ULLL101551	Здание	060°02'16.00"	030°14'07.00"	80	-	-
44	ULLL101552	Здание	060°01'59.00"	030°14'26.00"	80	-	-
45	ULLL101636	Здание	060°03'34.00"	030°19'35.00"	64,5	-	-
46	ULLL101650	Здание	060°04'11.00"	030°19'38.00"	109,5	-	-
47	ULLL101723	Здание	060°04'18.00"	030°18'49.00"	105,3	-	-
48	ULLL101751	Здание	060°01'46.00"	030°13'44.00"	35,4	-	-
49	ULLL101760	Здание	060°03'47.00"	030°17'23.00"	48,1	-	-
50	ULLL101761	Здание	060°03'46.00"	030°17'29.00"	48,1	-	-
51	ULLL101762	Здание	060°03'46.00"	030°17'32.00"	48,1	-	-

АНПП ШУВАЛОВО

(наименование посадочной площадки)

Дата 15 декабря 2016





				"			
52	ULLL101768	Здание	060°01'51.00"	030°19'15.00"	204,6	-	-
53	ULLL101769	Здание	060°01'50.00"	030°19'16.00"	204,6	-	-
54	ULLL101773	Здание	060°02'09.00"	030°21'22.00"	69,3	-	-
55	ULLL101774	Здание	060°02'07.00"	030°21'23.00"	69,3	-	-
56	ULLL101775	Здание	060°04'52.00"	030°20'35.00"	115,6	-	-
57	ULLL101776	Здание	060°04'53.00"	030°20'43.00"	115,6	-	-
58	ULLL101777	Здание	060°04'55.00"	030°20'48.00"	115,6	-	-
59	ULLL101778	Здание	060°04'46.00"	030°20'38.00"	115,6	-	-
60	ULLL101779	Здание	060°04'38.00"	030°20'37.00"	115,6	-	-
61	ULLL101853	Антенна	060°03'28.00"	030°21'26.00"	85	-	д/н
62	ULLL101928	Здание	060°01'27.00"	030°18'44.00"	40,6	-	-
63	ULLL101933	Опора лэп	060°03'46.00"	030°16'59.00"	57,7	-	-
64	ULLL101983	Здание	060°04'14.00"	030°18'37.00"	108,2	-	-
65	ULLL101984	Здание	060°04'14.00"	030°18'39.00"	108,2	-	-
66	ULLL101985	Здание	060°04'14.00"	030°18'41.00"	108,2	-	-
67	ULLL102281	Здание	060°03'29.00"	030°16'16.00"	105,1	-	-
68	ULLL102282	Здание	060°03'30.00"	030°16'20.00"	105,1	-	-
69	ULLL102283	Здание	060°03'30.00"	030°16'20.00"	42,7	-	-
70	ULLL102284	Здание	060°03'32.00"	030°16'18.00"	46	-	-
71	ULLL102285	Здание	060°03'31.00"	030°16'24.00"	105,4	-	-
72	ULLL102286	Здание	060°03'32.00"	030°16'29.00"	106,3	-	-
73	ULLL102287	Здание	060°03'33.00"	030°16'24.00"	43	-	-
74	ULLL102288	Здание	060°03'32.00"	030°16'34.00"	105,4	-	-
75	ULLL102289	Здание	060°03'34.00"	030°16'31.00"	45,7	-	-
76	ULLL102290	Здание	060°03'26.00"	030°16'22.00"	43,3	-	-
77	ULLL102291	Здание	060°03'31.00"	030°16'24.00"	50,1	-	-
78	ULLL102292	Здание	060°03'32.00"	030°16'29.00"	50,1	-	-
79	ULLL102293	Здание	060°03'33.00"	030°16'24.00"	50,1	-	-
80	ULLL102294	Здание	060°03'32.00"	030°16'34.00"	50,1	-	-
81	ULLL102295	Здание	060°03'27.00"	030°16'27.00"	37,9	-	-
82	ULLL102296	Здание	060°03'25.00"	030°16'29.00"	37,9	-	-

(7, 8, 9)

АНПП ШУВАЛОВО

(наименование посадочной площадки)

Дата 15 декабря 2016



				"			
83	ULLL102351	Здание	060°01'28.00"	030°15'43.00"	23,2	-	-
84	ULLL102375	Здание	060°01'44.00"	030°14'47.00"	97,7	-	-
85	ULLL102376	Здание	060°01'49.00"	030°15'02.00"	97,7	-	-
86	ULLL102377	Здание	060°01'45.00"	030°15'07.00"	97,7	-	-
87	ULLL102378	Здание	060°01'40.00"	030°14'51.00"	97,7	-	-
88	ULLL102434	Здание	060°04'16.00"	030°13'37.00"	37,9	-	-
89	ULLL102443	Здание	060°04'18.00"	030°19'18.00"	90,8	-	-
90	ULLL102444	Здание	060°04'17.00"	030°19'25.00"	90,8	-	-
91	ULLL102445	Здание	060°04'14.00"	030°19'27.00"	90,8	-	-
92	ULLL102462	Здание	060°04'23.00"	030°19'15.00"	101,9	-	-
93	ULLL102479	Здание	060°03'05.00"	030°14'53.00"	42,4	-	-
94	ULLL102481	Здание	060°04'12.00"	030°17'30.00"	106	-	-
95	ULLL102482	Здание	060°04'14.00"	030°17'35.00"	106	-	-
96	ULLL102483	Здание	060°04'17.00"	030°17'40.00"	106	-	-
97	ULLL102484	Здание	060°02'18.00"	030°13'30.00"	88,1	-	-
98	ULLL102485	Здание	060°02'13.00"	030°13'34.00"	88,1	-	-
99	ULLL102518	Здание	060°04'15.00"	030°19'17.00"	103,9	-	-
100	ULLL102532	Здание	060°01'51.00"	030°14'10.00"	32,3	-	-
101	ULLL102533	Здание	060°01'56.00"	030°14'42.00"	32,9	-	-
102	ULLL102536	Здание	060°01'57.00"	030°15'27.00"	28	-	-
103	ULLL102538	Здание	060°04'41.00"	030°20'34.00"	118,5	-	-
104	ULLL102584	Здание	060°04'30.00"	030°19'08.00"	102,7	-	-
105	ULLL102601	Здание	060°04'11.00"	030°14'50.00"	112,1	-	-
106	ULLL102648	Здание	060°02'14.00"	030°15'00.00"	107,6	-	-
107	ULLL102652	Здание	060°02'25.00"	030°13'23.00"	92,6	-	-
108	ULLL102653	Здание	060°02'19.00"	030°13'30.00"	92,6	-	-
109	ULLL102654	Здание	060°02'30.00"	030°13'15.00"	92,4	-	-
110	ULLL102655	Здание	060°02'25.00"	030°13'21.00"	92,4	-	-
111	ULLL102656	Здание	060°01'50.00"	030°13'55.00"	90,1	-	-
112	ULLL102657	Здание	060°01'55.00"	030°13'48.00"	90,1	-	-
113	ULLL102658	Здание	060°02'02.00"	030°13'38.00"	90,1	-	-

(7, 8, 9)

АНПП ШУВАЛОВО

(наименование посадочной площадки)

Дата 15 декабря 2016



				"			
114	ULLL102673	Здание	060°01'38.00"	030°19'18.00"	107,5	-	-
115	ULLL102674	Здание	060°01'32.00"	030°19'19.00"	107,5	-	-
116	ULLL102678	Здание	060°03'11.00"	030°19'24.00"	50,7	-	-
117	ULLL102766	Здание	060°06'08.00"	030°15'39.00"	47,8	-	-
118	ULLL102773	Здание	060°01'49.00"	030°20'33.00"	53,8	-	-
119	ULLL102805	Мачта	060°02'34.00"	030°14'05.00"	26,1	-	д/н
120	ULLL102806	Мачта	060°02'33.00"	030°14'13.00"	26,1	-	д/н
121	ULLL102850	Антенна	060°01'48.00"	030°13'55.00"	29	-	д/н
122	ULLL102869	Здание	060°04'50.00"	030°20'14.00"	52,8	-	-
123	ULLL102870	Здание	060°04'43.00"	030°20'23.00"	52,8	-	-
124	ULLL102872	Здание	060°04'57.00"	030°21'08.00"	119,4	-	-
125	ULLL102873	Здание	060°04'39.00"	030°20'52.00"	119,4	-	-
126	ULLL102892	Антенна	060°02'03.00"	030°18'18.00"	66	-	д/н
127	ULLL102963	Здание	060°01'50.00"	030°14'23.00"	25,6	-	-
128	ULLL103006	Здание	060°04'00.00"	030°20'14.00"	56,2	-	-
129	ULLL103007	Здание	060°03'56.00"	030°20'10.00"	56,2	-	-
130	ULLL103023	Здание	060°01'27.00"	030°19'39.00"	92,7	-	-
131	ULLL103024	Здание	060°01'25.00"	030°19'42.00"	92,7	-	-
132	ULLL103025	Здание	060°01'23.00"	030°19'45.00"	92,7	-	-
133	ULLL103065	Здание	060°02'28.00"	030°13'22.00"	48,4	-	-
134	ULLL103066	Здание	060°02'32.00"	030°13'55.00"	48,4	-	-
135	ULLL103098	Здание	060°02'14.00"	030°15'00.00"	117,3	-	-
136	ULLL103214	Здание	060°03'11.00"	030°16'16.00"	98,8	-	-
137	ULLL103215	Здание	060°03'05.00"	030°16'02.00"	98,4	-	-
138	ULLL103216	Здание	060°03'08.00"	030°16'10.00"	98,4	-	-
139	ULLL103331	Здание	060°02'19.00"	030°13'17.00"	91,7	-	-
140	ULLL103332	Здание	060°02'13.00"	030°13'25.00"	84,6	-	-
141	ULLL103333	Здание	060°02'26.00"	030°13'10.00"	76,4	-	-
142	ULLI200012	Дымовая труба (промышленная)	060°04'49.5	030°21'42.8	177	-	д/н
143	ULLI200013	Здание	060°04'35.6	030°20'12.0	115,6	-	-

АНПП ШУВАЛОВО

(наименование посадочной площадки)

Дата 15 декабря 2016



144	ULLI200014	Дымовая труба (промышленная)	060°04'33.9	030°21'34.2	73,3	-	д/н
145	ULLI200015	Дымовая труба (промышленная)	060°04'33.5	030°21'36.4	88,4	-	д/н
146	ULLI200018	Здание	060°04'30.2	030°28'26.3	113,7	-	-
147	ULLI200019	Коммуникационная башня	060°04'27.9	030°28'43.5	92,9	-	д/н
148	ULLI200020	Коммуникационная башня	060°04'28.6	030°19'59.0	82	-	д/н
149	ULLI200021	Здание	060°04'24.5	030°17'52.8	115,6	-	-
150	ULLI200022	Здание	060°04'15.9	030°21'45.9	109,7	-	-
151	ULLI200024	Дымовая труба (промышленная)	060°04'13.1	030°20'05.5	146,5	-	д/н
152	ULLI200025	Дымовая труба (промышленная)	060°04'09.1	030°19'50.6	146	-	д/н
153	ULLI200026	Дымовая труба (промышленная)	060°04'03.0	030°24'22.2	148	-	д/н
154	ULLI200027	Здание	060°03'44.7	030°21'11.0	109,9	-	-
155	ULLI200028	Дымовая труба (промышленная)	060°03'44.7	030°21'10.4	86,7	-	д/н
156	ULLI200029	Здание	060°03'42.9	030°19'52.3	98,2	-	-
157	ULLI200030	Коммуникационная башня	060°03'40.4	030°18'26.2	69,1	-	д/н
158	ULLI200031	Здание	060°03'38.6	030°22'12.9	114,2	-	-
159	ULLI200032	Здание	060°03'30.1	030°19'47.1	114,4	-	-
160	ULLI200033	Здание	060°03'25.3	030°20'57.5	94,5	-	-
161	ULLI200034	Здание	060°03'25.0	030°18'42.8	89,6	-	-
162	ULLI200037	Здание	060°03'22.2	030°18'43.2	129,2	-	-
163	ULLI200038	Здание	060°03'13.7	030°19'39.5	127	-	-
164	ULLI200046	Здание	060°03'13.2	030°20'03.2	108	-	-
165	ULLI200048	Здание	060°03'01.7	030°25'27.8	97,8	-	-
166	ULLI200049	Здание	060°02'48.0	030°27'42.3	119,4	-	-
167	ULLI200051	Здание	060°02'47.6	030°21'45.3	104	-	-
168	ULLI200052	Здание	060°02'35.0	030°19'45.7	116,5	-	-
169	ULLI200053	Здание	060°02'25.4	030°26'50.9	124,9	-	-

(7, 8, 9)

АНПП ШУВАЛОВО

(наименование посадочной площадки)

Дата 15 декабря 2016





## 8. МИНИМУМЫ ПОСАДОЧНОЙ ПЛОЩАДКИ «ШУВАЛОВО»

№ п.п.	Наименование элемента аэронавигационных данных (АНД)	Значение элемента АНД	Доказательная документация
<p>Полеты на посадочной площадке «ШУВАЛОВО» выполняются днем по ПВП. Минимумы посадочной площадки «ШУВАЛОВО» для полетов ВС определяются правилами визуальных полетов в соответствии со статьями 3.33, 3.33.1, 3.33.2 ФАП «Подготовка и выполнение полетов в гражданской авиации Российской Федерации».</p>			
1	2	3	4
8.1	Минимумы посадочной площадки для взлета	-	
8.1.1	Тип ВС	Вертолеты	
8.1.1.1	Ннго	-	
8.1.1.2	Видимость с огнями ВПП день	-	
8.1.1.3	Видимость с огнями ВПП ночь	-	
8.1.1.4	Видимость без огней ВПП день	-	
8.1.1.5	Видимость без огней ВПП ночь	-	
8.2	Минимумы посадочной площадки для посадки	-	
8.2.1	Тип ВС	Вертолеты	
8.2.1.1	РМС(ИЛС) Авт	-	
8.2.1.2	РМС(ИЛС) Дир	-	
8.2.1.3	РМС(ИЛС)ПСП	-	
8.2.1.4	РСП/ОСП	-	
8.2.1.5	РСП	-	
8.2.1.6	ОСП	-	
8.2.1.7	ОПРС	-	
8.2.1.8	ОПРС обратного старта	-	
8.2.1.9	ВЗП	-	

<sup>1)</sup> Высота нижней границы облаков.

<sup>2)</sup> Радиомаячная система посадки.

<sup>3)</sup> Инструментальная система посадки по приборам.

<sup>4)</sup> Автоматический.

<sup>5)</sup> Директорный.

<sup>6)</sup> Система посадки по приборам.

<sup>7)</sup> Радиолокационная система посадки.

<sup>8)</sup> Система посадки с использованием только дальней и ближней приводных радиостанций.

<sup>9)</sup> Отдельная приводная радиостанция.

<sup>10)</sup> Визуальный заход на посадку.



**9.ФИЗИЧЕСКИЕ ХАРАКТЕРИСТИКИ ВПП  
ПОСАДОЧНОЙ ПЛОЩАДКИ «ШУВАЛОВО»**

№ п.п.	Наименования аэронавигационных данных (АНД)	Значение элемента АНД	Доказатель ная документац ия
1	2	3	4
9.1	<b>Обозначение ИВПП</b>	-	
9.1.1	Класс ВПП	-	
9.1.2	Длина ВПП (м)	-	
9.1.3	Ширина ВПП (м)	-	
9.1.4	Прочность искусственного покрытия ВПП (PCN)	-	
9.1.5	Координаты порога ВПП (широта, долгота в градусах, минутах, секундах)	-	
9.1.6	Абсолютная высота порога ВПП	-	
9.1.7	Истинный азимут (пеленг) ВПП	-	
9.1.8	Магнитный азимут (пеленг) ВПП	-	
9.2	<b>Вертолетная посадочная площадка</b>	<b>ПП</b>	(1)
9.2.1	Тип посадочной площадки	На уровне поверхности	
9.2.2	Координаты геометрического центра TLOF (широта, долгота в градусах, минутах, секундах)	60°03'43" с.ш. 030°17'12" в.д.	
9.2.3	Длина зоны приземления и отрыва TLOF (м)	15	
9.2.4	Ширина зоны приземления и отрыва TLOF (м)	15	
9.2.5	Уклон TLOF	0,01	
9.2.6	Тип поверхности TLOF	Асфальтовая крошка	
9.2.7	Несущая способность зоны TLOF (т)	3,5	
9.2.8	Превышение (абсолютная высота) TLOF (м)	22	
9.2.9	Тип зоны конечного этапа захода на посадку и взлета (FATO).	Необорудованная	
9.2.10	Истинный пеленг	355°/175°	
9.2.11	Длина FATO (м)	17	
9.2.12	Ширина FATO (м).	17	
9.2.13	Уклон FATO	0,01	
9.2.14	Тип поверхности FATO	Асфальтовая крошка	
9.2.15	Длина зоны безопасности (м)	34	
9.2.16	Ширина зоны безопасности (м)	34	
9.2.17	Тип поверхности зоны безопасности	Асфальтовая крошка	
9.2.18	Длина полосы свободной от препятствий (м)	-	
9.2.19	Сектор свободный от препятствий	-	

**10. ОГНИ ПРИБЛИЖЕНИЯ И ОГНИ ПОСАДОЧНОЙ ПЛОЩАДКИ  
«ШУВАЛОВО»**

АНППП ШУВАЛОВО

(наименование посадочной площадки)

Дата 15 декабря 2016



№ п.п.	Наименования аэронавигационных данных (АНД)	Значени е элемент а АНД	Доказательна я документация
<b>Огни приближения и огни посадочной площадки отсутствуют</b>			
1	2	3	4
10.1	<b>Обозначение ВПП</b>	-	
10.1.1	Тип системы огней приближения	-	
10.1.2	Протяженность системы огней приближения	-	
10.1.3	Сила света системы огней приближения	-	
10.1.4	Огни порога ВПП (входные)	-	
10.1.5	Огни фланговых горизонтов зоны приземления	-	
10.1.6	Система визуальной индикации глиссады	-	
10.1.7	Наклон глиссады	-	
10.1.8	Местоположение системы визуальной индикации глиссады	-	
10.1.9	Протяженность огней зоны приземления ВПП	-	
10.1.10	Протяженность огней осевой линии ВПП	-	
10.1.11	Сила света огней осевой линии ВПП	-	
10.1.12	Интервалы установки огней осевой линии ВПП	-	
10.1.13	Цвет огней осевой линии ВПП	-	
10.1.14	Протяженность посадочных (боковых) огней ВПП (Огней периметра)	-	
10.1.15	Интервалы установки посадочных (боковых) огней ВПП. (Огней периметра)	-	
10.1.16	Сила света посадочных (боковых) огней ВПП. (Огней периметра)	-	
10.1.17	Цвет посадочных (боковых) огней ВПП. (Огней периметра)	-	
10.1.18	Цвет ограничительных огней ВПП	-	
10.1.19	Огни фланговых горизонтов зоны торможения	-	



# **11. ОРГАНИЗАЦИЯ ВЫПОЛНЕНИЯ ПОЛЕТОВ НА ПОСАДОЧНОЙ ПЛОЩАДКЕ «ШУВАЛОВО»**

№ п.п.	Наименования аэронавигационных данных (АНД)	Значение элемента АНД	Доказат ельная докуме нтация
1	2	3	4
11.1.	Границы района посадочной площадки	У посадочной площадки своего района посадочной площадки нет.	(2, 7, 9)
11.1.1	Координаты точек боковых границ	-	
11.1.2	Обозначение точки	-	
11.1.3	Координаты точки (широта, долгота в градусах, минутах, секундах)	-	
11.2	Нижняя граница (м)	-	
11.3	Верхняя граница (м)	-	
11.4	Класс воздушного пространства в районе посадочной площадки	«G» до высоты 300 м AMSL «C» выше 300 м AMSL	(2, 7, 9)
11.5	Установленные маршруты вылета (прибытия) по ПВП		
11.5.1.1	Наименование маршрута (при наличии)	-	
11.5.1.2	Последовательность точек пути маршрута	-	
11.5.1.3	Наименование маршрута (при наличии)	-	
11.5.1.4	Последовательность точек пути маршрута	-	
11.5.2.1	Наименование маршрута (при наличии)	-	
11.5.2.2	Последовательность точек пути маршрута	-	
11.5.2.3	Наименование маршрута (при наличии)	-	
11.5.2.4	Последовательность точек пути маршрута	-	
11.6	Высота перехода (м) (абсолютное значение)	-	
11.7	Высота перехода (м) (относительное значение)	-	
11.8	Дополнительная информация, необходимая для организации выполнения полетов на посадочной площадке.	См. раздел 3	

СЕРТИФИКАТ НАКАЗАНИЯ № 10  
СРОКОВ ПОСЛАНИЯ НАКАЗАНИЯ № 10





**12. ЗАПРЕТНЫЕ ЗОНЫ, ЗОНЫ ОГРАНИЧЕНИЯ ПОЛЕТОВ,  
ПОСТОЯННЫЕ ОПАСНЫЕ ЗОНЫ, СПЕЦИАЛЬНЫЕ ЗОНЫ**

№ п.п.	Наименования аэронавигационных данных (АНД)	Значение элемента АНД	Доказате льная докумен тация
1	2	3	4
<b>Посадочная площадка расположена в зоне ограничения полетов ULR1, в непосредственной близости от запретных зон ULP10, ULP11, ULP12.</b>			
12.1	Наименование зоны	<b>Зона ограничения</b>	(3, 4, 5, 7, 8)
12.1.1	Обозначение зоны	<b>ULR1</b>	
12.1.2	Координаты боковых границ или центра зоны (широта, долгота в градусах, минутах и секундах)	600407с 0302241в; 600324с 0302306в; 600206с 0302654в; 595918с 0303006в; 595812с 0303042в; 595330с 0302942в; 595154с 0303100в; 595130с 0302936в; 595121с 0302929в; 595253с 0301158в; 600342с 0300900в; 600407с 0302241в	
12.1.3	Верхняя граница	Эшелон 3050	
12.1.4	Нижняя граница	От земли	
12.1.5	Время действия	Круглосуточно Не распространяется на воздушные суда, осуществляющие полеты: а) на высоте не ниже 900 м с/на аэродромы: Пулково, Пушкин, Горелово, Левашово по установленным маршрутам входа (выхода) на воздушные трассы (стандартным маршрутам вылета, прилета, схемам захода на посадку), а также по траекториям, задаваемым органом обслуживания воздушного движения (далее - орган ОВД) методом векторения; б) по местным воздушным линиям.	
12.1.6	Примечание	Полеты в пределах зоны ограничений производятся с соблюдением «Рекомендаций по ИВП в зоне ограничений ULR1 над г. Санкт-Петербургом».	



**13. ДАННЫЕ СРЕДСТВ СВЯЗИ  
ПОСАДОЧНОЙ ПЛОЩАДКИ «ШУВАЛОВО»**

<b>№ п.п.</b>	<b>Наименования аэронавигационных данных (АНД)</b>	<b>Значение элемента АНД</b>	<b>Доказательная Документация</b>
<b>1</b>	<b>2</b>	<b>3</b>	<b>4</b>
<p align="center"><b>На посадочной площадке средства связи отсутствуют. Обслуживание воздушного движения осуществляется Санкт-Петербургским МДП.</b></p>			
13.1	Обозначение службы	Санкт-Петербургский МДП	(7, 8)
13.1.1	Позывной	«Петербург-район»	
13.1.2	Частота Mhz	132,0 (126,0)	
13.1.3	Часы работы (UTC) <sup>1)</sup>	По регламенту работы	
13.1.4	Примечание	-	

<sup>1)</sup>UTC– всемирное координированное время.



**14. РАДИОНАВИГАЦИОННЫЕ СРЕДСТВА И СРЕДСТВА  
ПОСАДКИ ПОСАДОЧНОЙ ПЛОЩАДКИ «ШУВАЛОВО»**

№ п.п.	Наименования аэронавигационных данных (АНД)	Значение элемента АНД	Доказательная документация
<b>РНС и средства посадки на посадочной площадке отсутствуют</b>			
1	2	3	4
14.1	Тип и категория средства	-	
14.1.1	Магнитное склонение антенны	-	
14.1.2	Позывной	-	
14.1.3	Частота	-	
14.1.4	Магнитное склонение станции	-	
14.1.5	Координаты места установки антенны (широта, долгота в градусах, минутах, секундах и сотых долях секунды)	-	
14.1.6	Часы работы (UTC)	-	
14.1.7	Примечание	-	

АНПП ШУВАЛОВО

(наименование посадочной площадки)



Дата 15 декабря 2016



## 15. ПЕРЕЧЕНЬ КАРТ (СХЕМ) ПОСАДОЧНОЙ ПЛОЩАДКИ

1. Схема посадочной площадки (кроки).
2. Карта наземного движения (огни и знаки руления).
3. Карта препятствий в R=5 км от контрольной точки посадочной площадки.
4. Карта маршрутов вылета.
5. Карта маршрутов прибытия.
6. Карта захода на посадку по приборам.
7. Карта захода на посадку по ПВП.
8. Схема концентрации и перелета птиц в окрестностях посадочной площадки.
9. Схема расположения радиотехнического оборудования на посадочной площадке.
10. Схема расположения метеорологического оборудования на посадочной площадке.
11. Схема продольного профиля оси ВПП посадочной площадки.
12. Схема выполнения маневра для внеочередного захода на посадку или ухода на запасной аэродром.





## 16. ПЕРЕЧЕНЬ ДОКАЗАТЕЛЬНОЙ ДОКУМЕНТАЦИИ

1. Акт обследования посадочной площадки «Шувалово» на соответствие требованиям ФАП «Требования к посадочным площадкам, расположенным на участке земли или акватории», утвержденными приказом Минтранса от 04.03.2011 г. № 69.
2. Приказ Минтранса России № 64 от 15.03.2016 года «Об утверждении границ зон (районов) ЕС ОрВД РФ, границ районов аэродромов (аэроузлов, вертодромов), границ классов воздушного пространства».
3. Приказ Минтранса России № 250 от 16.09.2014 года «Об установлении постоянных опасных зон».
4. Приказ Минтранса России № 48 от 09.03.2016 года «Об установлении запретных зон».
5. Приказ Минтранса России № 47 от 09.03.2016 года «Об установлении зон ограничения полетов».
6. Приказ Минтранса России № 274 от 16.09.2015 года «Об утверждении маршрутов обслуживания воздушного движения Российской Федерации».
7. Перечень элементов структуры воздушного пространства Санкт-Петербургской зоны ЕС ОрВД (часть 1).
8. Карта VFR UL.1B от 03.03.2016 года, масштаб 1:200000, изд. ООО «СЗРЦАИ».
9. Сборник аэронавигационных данных об искусственных препятствиях.



## 2. ПРИЛОЖЕНИЯ

АНПП ШУВАЛОВО

(наименование посадочной площадки)



Дата 15 декабря 2016



# Схема посадочной площадки (кроки)

Посадочная площадка расположена в  
г. Санкт-Петербург  
(13,8 км севернее Дворцовой пл.)

**РОССИЯ,  
САНКТ-ПЕТЕРБУРГ,  
ШУВАЛОВО**

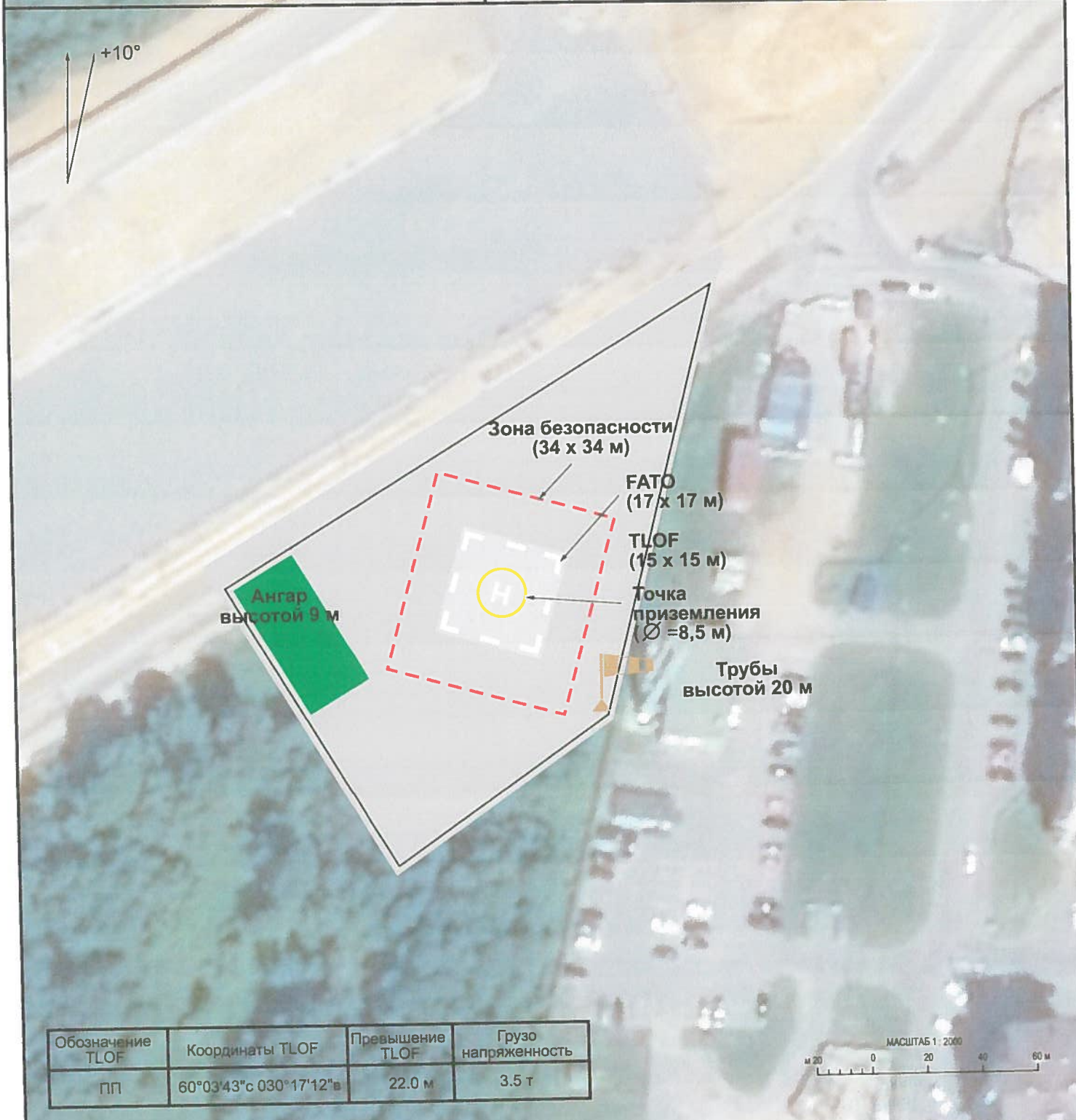
КТПП 60°03'43"с 030°17'12"в Нпп 22 м

Направления - магнитные

Высоты-Метры

Расстояние - км

Координаты-ПЗ-90.02



Обозначение TLOF	Координаты TLOF	Превышение TLOF	Грузо напряженность
ПП	60°03'43"с 030°17'12"в	22.0 м	3.5 т

## МИНИМУМ ПОСАДОЧНОЙ ПЛОЩАДКИ ДЛЯ ВЗЛЕТА И ПОСАДКИ

Полеты на посадочной площадке выполняются днем по ПВП.

Минимумы посадочной площадки для полетов ВС определяются правилами визуальных полетов в соответствии со статьями 3.33; 3.33.1; 3.33.2 ФАП "Подготовка и выполнение полетов в гражданской авиации Российской Федерации".



РОССИЯ,  
САНКТ-ПЕТЕРБУРГ,  
ШУВАЛОВО

Карта  
наземного движения  
(огни и знаки руления)

На посадочной площадке  
МС и РД отсутствуют, огни и знаки руления  
не установлены





Координаты - ПЗ-90.02





# РОССИЯ, САНКТ-ПЕТЕРБУРГ, ШУВАЛОВО

## Карта маршрутов вылета

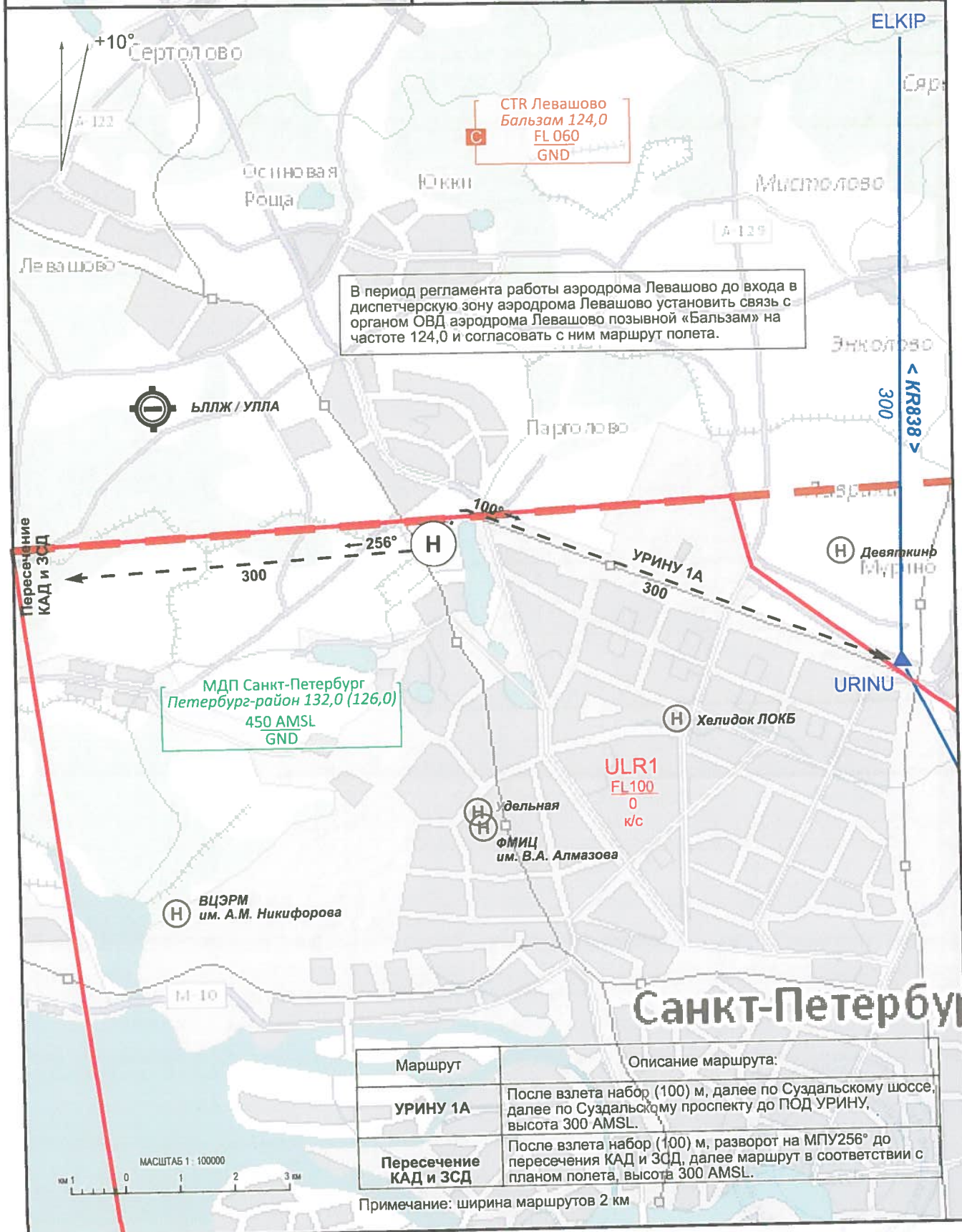
**Петербург-район 132.0 (126.0) Нпп 22**

Направления - магнитные;

Высоты - метры;

Расстояния - км;

Координаты - ПЗ-90.02

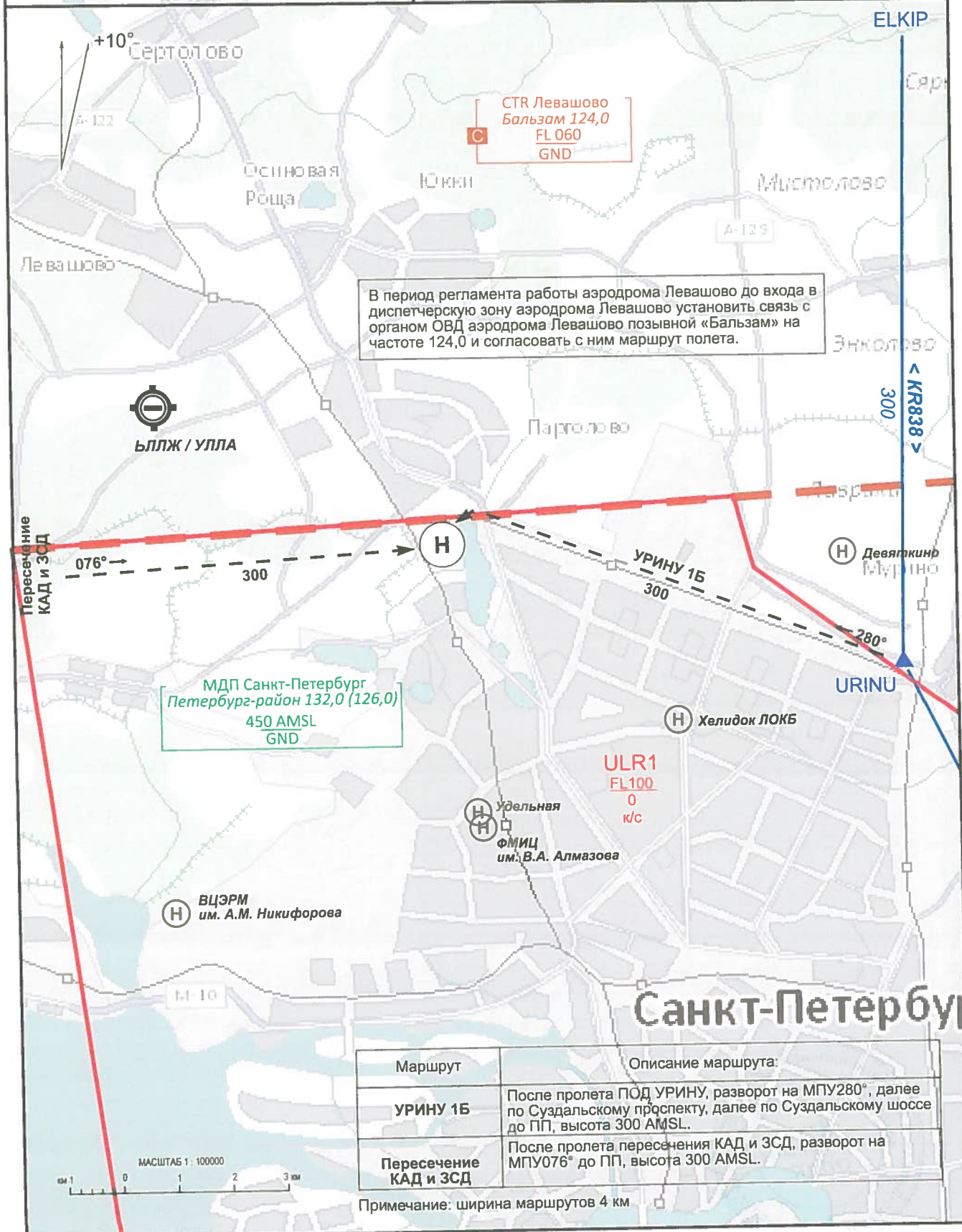






**Петербург-район 132.0 (126.0) Ипп 22**

Координаты - ПЗ-90.02





РОССИЯ,  
САНКТ-ПЕТЕРБУРГ,  
ШУВАЛОВО

Карта  
захода на посадку по  
приборам

Направления - магнитные;

Высоты - метры;

Расстояния - км;

Координаты - ПЗ-90.02

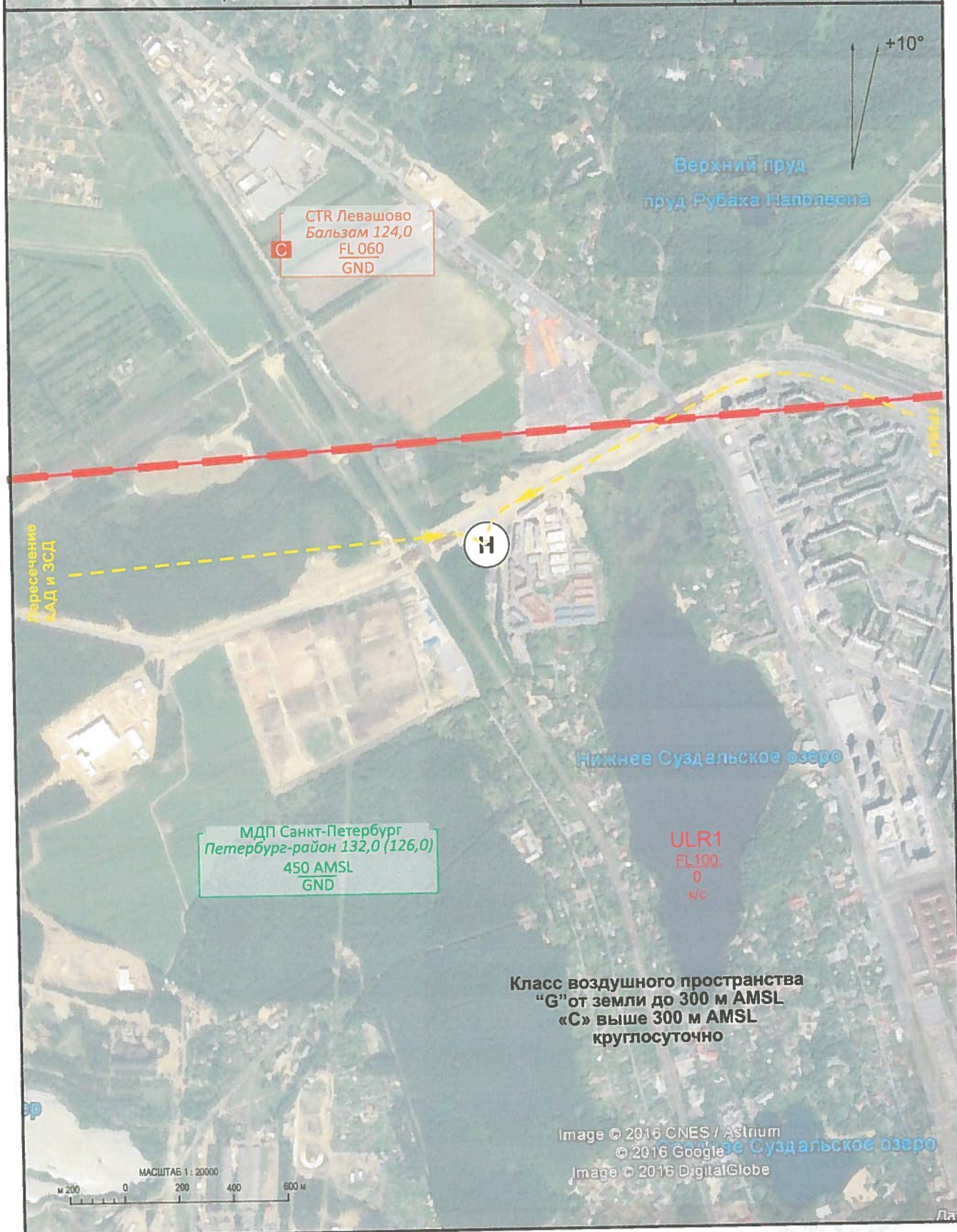
Схемы  
захода на посадку по приборам не разрабатывались





**Петербург-район 132.0 (126.0) Нпп 22**

Координаты - ПЗ-90.02





РОССИЯ,  
САНКТ-ПЕТЕРБУРГ,  
ШУВАЛОВО

Схема  
концентрации и перелета птиц  
в окрестностях посадочной площадки

Наблюдения за концентрацией  
и перелетом птиц в окрестностях посадочной площадки  
не производились



РОССИЯ,  
САНКТ-ПЕТЕРБУРГ,  
ШУВАЛОВО

Схема  
размещения радиотехнического  
оборудования

На посадочной площадке  
радиотехническое оборудование  
не установлено



РОССИЯ,  
САНКТ-ПЕТЕРБУРГ,  
ШУВАЛОВО

Схема  
размещения метеорологического  
оборудования

На посадочной площадке  
метеорологическое оборудование  
не установлено





РОССИЯ,  
САНКТ-ПЕТЕРБУРГ,  
ШУВАЛОВО

Схема  
продольного профиля оси ВПП  
посадочной площадки

Съемка  
продольного профиля оси ВПП  
посадочной площадки  
не производилась



РОССИЯ,  
САНКТ-ПЕТЕРБУРГ,  
ШУВАЛОВО

Схема  
выполнения маневра для  
внеочередного захода на посадку  
или ухода на запасной аэродром

Схема не разработана  
ввиду отсутствия зон ожидания в районе  
посадочной площадки





### 3.1. СПРАВОЧНАЯ ИНФОРМАЦИЯ

1. Посадочная площадка расположена в зоне ограничения ULR1. Полеты в пределах зоны ограничения производятся с соблюдением «Рекомендаций по ИВП в зоне ограничений ULR1 над г. Санкт-Петербургом». При выполнении полетов на (с) посадочную площадку предоставление плана полета в органы ЕС ОрВД и получение разрешения на ИВП является обязательной процедурой.
2. Полеты на посадочной площадке выполняются по согласованию со старшим авиационным начальником с использованием процедур, установленных для неконтролируемого аэродрома.
3. Запуск двигателей производится решением КВС.
4. Взлет и посадка ВС производится в соответствии с РЛЭ. В период регламента работы аэродрома Левашово до входа в диспетчерскую зону аэродрома Левашово установить связь с органом ОВД аэродрома Левашово позывной «Бальзам» на частоте 124,0 и согласовать с ним маршрут полета.
5. Порядок выполнения полетов по установленным маршрутам вылета (прибытия) с (на) посадочной площадки по ПВП (Приложения 2-4, 2-5).
6. Заход на посадку выполняется по маршруту решением КВС (см. Приложение 2-7).
7. Обслуживание воздушного движения осуществляется Санкт-Петербургским МДП, частота – 132,0 (126,0) МГц, позывной – «Петербург-район».
8. Площадка расположена на территории г. Санкт-Петербурга, поэтому заход на посадку и взлет выполняется по методике с уменьшением шума на местности.



## РЕГИСТРАЦИЯ СВЕРОК (ПРОВЕРОК) АНПП

[illegible]

АНПП ШУВАЛОВО

(наименование посадочной площадки)

Дата 15 декабря 2016

